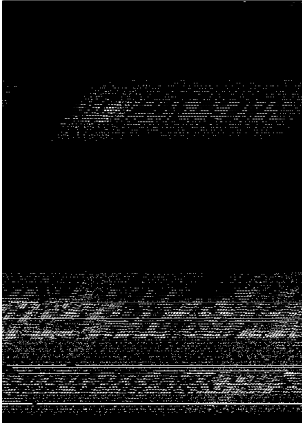


Ergebnisse des nationalen Lärmmonitorings SonBase, Stand 2015



Der Bericht fasst die wichtigsten Ergebnisse des Lärmmonitorings sonBASE für das Jahr 2015 zusammen. Für diese flächendeckende Darstellung der Lärmbelastung in der Schweiz werden verschiedene Geobasisdaten mit den berechneten Lärmdaten in ein Geographisches Informationssystem integriert. Ermittelt wurden so die Anzahl der von schädlichem oder lästigem Lärm aus dem Strassen-, Eisenbahn- und Flugverkehr betroffenen Personen, Wohnungen und Gebäude. Trotz grosser Anstrengungen bei der Bekämpfung des Lärms sind nach wie vor viele Menschen Lärmimmissionen über den gesetzlichen Belastungsgrenzwerten ausgesetzt. Das Lärmmonitoring sonBASE zeigt, dass der weitaus grösste Lärmverursacher der Strassenverkehr in und um grössere Zentren ist.

[Mehr Info](#)

Veröffentlicht

19:49:00 24.11.2018

<http://www.f-s-u.ch/index.php?section=news&cmd=details&newsid=1758&pdfview=1>