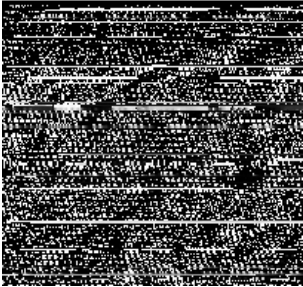


Landschaft des Jahres 2019: Die Moorwälder der Ibergeregge SZ



Die Stiftung Landschaftsschutz Schweiz (SL) ernennt die Moorwälder der Ibergeregge SZ zur Landschaft des Jahres 2019. Die Stiftung schreibt: „Die Landschaft vereinigt in modellhafter Weise die Ansprüche verschiedener Nutzungsgruppen mit dem Natur- und Moorschutz. Die Waldgebiete der geschützten Moorlandschaft Ibergeregge bilden zusammen mit den mosaikartig dazwischenliegenden offenen Moorflächen eine eigentliche Moorwaldlandschaft. Diese borealen Feuchtwälder sind von grossem Zauber und weisen eine sehr hohe Artenvielfalt auf. Durch die im Jahre 2009 in Kraft gesetzte Schutzverordnung konnte der Grundstein für eine erfolgreiche Zusammenarbeit gelegt werden, welche die Interessen von Naturschutz, Forst- und Landwirtschaft sowie Tourismus und Erholungsnutzung in vorbildlicher Weise in Einklang bringt.“

[Mehr Info](#)

Veröffentlicht -
21:43:00 23.05.2019

<http://www.f-s-u.ch/index.php?section=news&cmd=details&newsid=1954&pdfview=1>